

WOHNEN IN ANDRICHSFURT



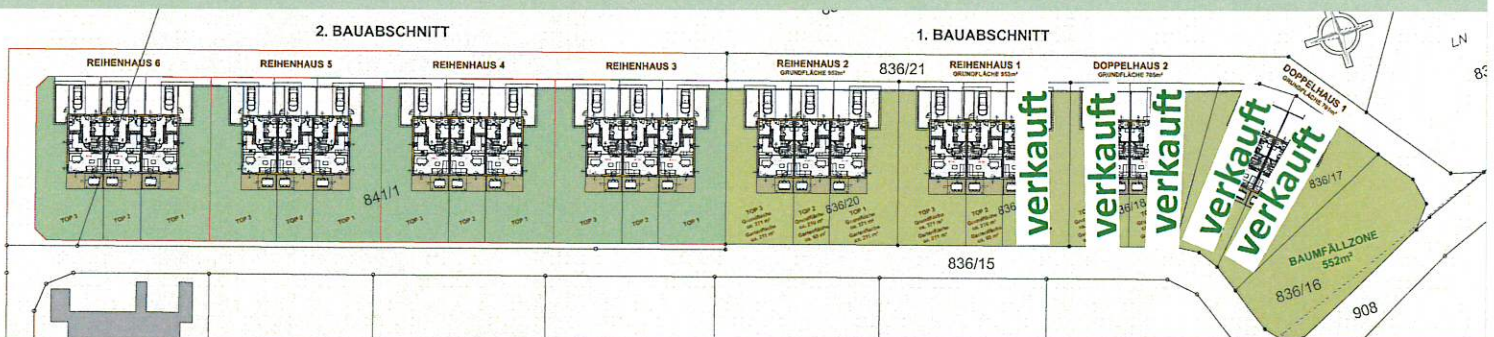
holzbaumeister

Rauchenecker & Partner Ges.m.b.H.

DOPPEL- UND REIHENHAUSANLAGEN



- 22 HOCHWERTIGE WOHNHÄUSER INKL. GRUNDSTÜCK
- SONNIGE LAGE MIT BLICK INS GRÜNE
- SCHLÜSSELFERTIGE OPTIMALENERGIEHÄUSER
- GERÄTERAUM U. CARPORT ASPHALTIERT
- 112M² WOHNFL., BEZUGSFERTIG AB 2022
- INKL. ANSCHLUSSKOSTEN (KANAL, WASSER,..)
- INKL. CARPORT, GERÄTERAUM UND TERRASSE
- MAX. FÖRDERUNG LAND OÖ (WBF)



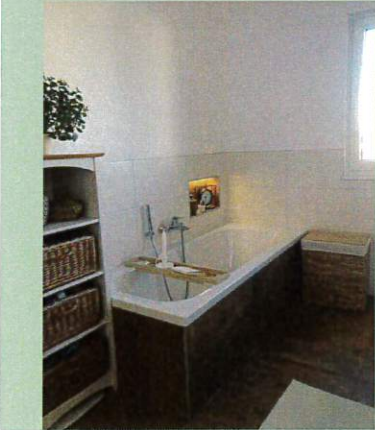
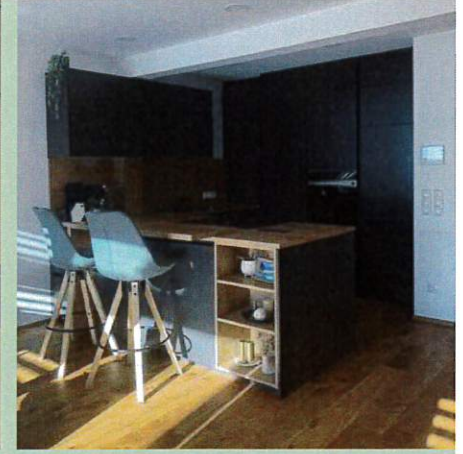
DIESES ANGEBOT IST GÜLTIG BIS AUF WIDERRUF, UNVERBINDLICH UND FREIBLEIBEND.

**Erleben Sie den Wohlfühlfaktor -
besichtigen Sie eines unserer Reihenhäuser!**

Terminvereinbarung: 07759/5611

Pläne siehe Rückseite →

GRUNDRISSSE



TOLLE PROJEKTE IN WEITEREN GEMEINDEN GEPLANT
EGGERDING | ST. FLORIAN AM INN | UTZENAICH

